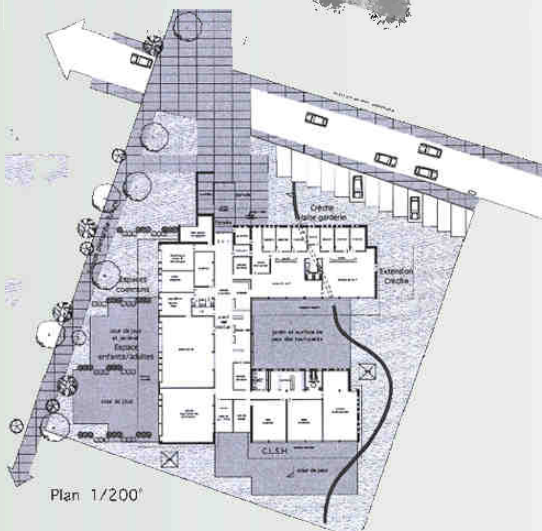
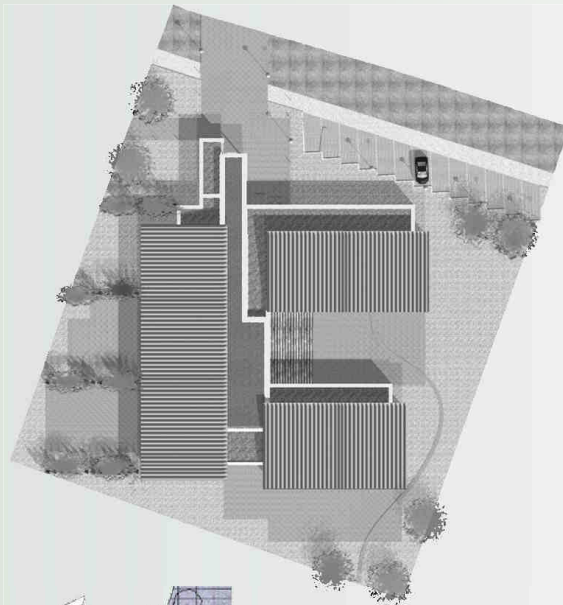


Analyse du site



Maître d'ouvrage : Commune de CHABEUIL

Concours Avril 2004 - Non retenu

Situé au Sud du cœur historique du village à proximité de nombreux équipements collectifs, le projet de construction d'une maison de l'enfance, permettant de répondre aux besoins d'une commune grandissante de près de 6 000 habitants.

◆ Caractéristiques bioclimatiques

Utilisation de l'inertie thermique par des murs en briques Monomur et par la dalle.

Utilisation passive de l'énergie solaire.

Optimisation de l'éclairage naturel par des vitrages à faible émissivité

Homogénéité de l'éclairage naturel obtenu par une modularité et une double orientation des percements.

Plancher chauffant à basse température.

Ventilation double flux permettant un rafraîchissement du bâtiment en été grâce à l'inertie de la brique et de la dalle.

Gestion des eaux de pluie par une terrasse végétalisée et récupération des eaux de toiture pour arrosage des espaces extérieurs.

Espaces extérieurs végétalisés et d'essences locales

◆ Principes constructifs

Structure simple et tramée.

Structure mixte : Monomur pour les espaces « servants » et poutres poteaux lamellé collé pour les espaces « servis ».

Toiture type panneaux sandwich autoportant isolant support de toiture.

Menuiseries bois en douglass sans aubier

Vitrage isolant à faible émissivité

◆ Equipements spécifiques

Chauffage par plancher avec pompe à chaleur eau-eau par pompage dans la nappe phréatique.

Ventilation double flux avec puits canadien + ventilation naturelle + sur-ventilation nocturne pour rafraîchissement de l'équipement.

Eau chaude sanitaire solaire.

Système de récupération des eaux de toiture.

Toiture végétalisée.