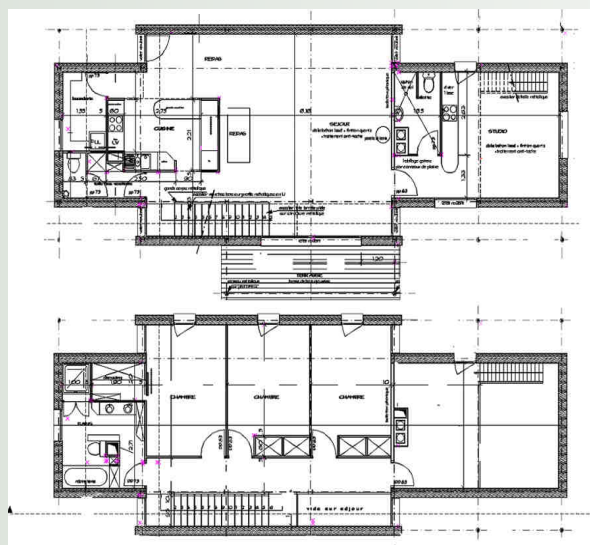




Maître d'ouvrage : Privé

Année 2001-2002

Cette maison présente plusieurs originalités :  
 -son plan ouvert où tous les espaces de circulation sont intégrés au volume habitable (économie d'espace)  
 -ses matériaux bruts et naturels (métal, bois, béton) et ses principes constructifs répétitifs (économie de moyens)  
 -ses proportions élancées et ses formes simples.



#### ◆ Caractéristiques bioclimatiques

Implantation et forme adaptée au relief et aux vents dominants, isolation par l'extérieur renforcée, utilisation passive de l'énergie solaire, utilisation de l'inertie thermique des murs et de la dalle, optimisation de l'éclairage naturel par vitrages verticaux à faible émissivité, plancher chauffant, mise en œuvre de matériaux locaux, emploi de bois locaux, récupération des eaux de pluie pour arrosage du jardin

#### ◆ Principes constructifs

Structure mixte maçonnerie-acier : maçonnerie isolée par l'extérieur couverte de bardage en bois, charpente métallique avec toiture en bac acier en panneaux « sandwich » isolants, menuiseries bois-aluminium, vitrage isolant, dalle intérieure de béton brut, badigeon de chaux

#### ◆ Equipements spécifiques

Ventilation hygro-réglable simple flux, chauffage par géothermie avec pompe chaleur et poêle à bois d'appoint, système de récupération des eaux pluviales

